

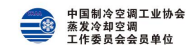
# OUBER® 奥柏 蒸发冷气机 (环保空调)



微信扫一扫 进入产品小程序 了解详细资料

专注高品质 源于2005年 产品整机保修2年 塑料外壳保用10年

# OUBER® 奥柏 蒸发冷气机 (环保空调)



SASO CB CE



比 风 扇 更 省 电

下出风机型



FAD18-ER

风量: 18000m³/h  
噪音: ≤68dB  
电压/频率: 380V/50Hz  
功率: 1.1kW  
风量模式: 液晶单速  
管道/直吹距离: 25/22  
机身尺寸: 108x108x98cm

FAD18-IQ

风量: 18000m³/h  
噪音: ≤68dB  
电压/频率: 220V/50Hz  
功率: 1.1kW  
风量模式: 液晶变频50速  
管道/直吹距离: 25/22  
机身尺寸: 108x108x98cm

侧出风机型



FAB18-ER

风量: 18000m³/h  
噪音: ≤68dB  
电压/频率: 380V/50Hz  
功率: 1.1kW  
风量模式: 液晶单速  
管道/直吹距离: 25/22  
机身尺寸: 108x108x98cm

FAB18-IQ

风量: 18000m³/h  
噪音: ≤68dB  
电压/频率: 220V/50Hz  
功率: 1.1kW  
风量模式: 液晶变频50速  
管道/直吹距离: 25/22  
机身尺寸: 108x108x98cm

上出风机型



FAU18-ER

风量: 18000m³/h  
噪音: ≤68dB  
电压/频率: 380V/50Hz  
功率: 1.1kW  
风量模式: 液晶单速  
管道/直吹距离: 25/22  
机身尺寸: 108x108x99.5cm

FAU18-IQ

风量: 18000m³/h  
噪音: ≤68dB  
电压/频率: 220V/50Hz  
功率: 1.1kW  
风量模式: 液晶变频50速  
管道/直吹距离: 25/22  
机身尺寸: 108x108x99.5cm

下出风机型



FAD23-ER

风量: 23000m³/h  
噪音: ≤76dB  
电压/频率: 380V/50Hz  
功率: 1.3kW  
风量模式: 液晶单速  
管道/直吹距离: 35/25  
机身尺寸: 108x108x98cm

FAD23-IQ

风量: 23000m³/h  
噪音: ≤76dB  
电压/频率: 220V/50Hz  
功率: 1.3kW  
风量模式: 液晶变频50速  
管道/直吹距离: 35/25  
机身尺寸: 108x108x98cm

侧出风机型



FAB23-ER

风量: 23000m³/h  
噪音: ≤76dB  
电压/频率: 380V/50Hz  
功率: 1.3kW  
风量模式: 液晶单速  
管道/直吹距离: 35/25  
机身尺寸: 108x108x98cm

FAB23-IQ

风量: 23000m³/h  
噪音: ≤76dB  
电压/频率: 220V/50Hz  
功率: 1.3kW  
风量模式: 液晶变频50速  
管道/直吹距离: 35/25  
机身尺寸: 108x108x98cm

上出风机型



FAU23-ER

风量: 23000m³/h  
噪音: ≤76dB  
电压/频率: 380V/50Hz  
功率: 1.3kW  
风量模式: 液晶单速  
管道/直吹距离: 35/25  
机身尺寸: 108x108x99.5cm

FAU23-IQ

风量: 23000m³/h  
噪音: ≤76dB  
电压/频率: 220V/50Hz  
功率: 1.3kW  
风量模式: 液晶变频50速  
管道/直吹距离: 35/25  
机身尺寸: 108x108x99.5cm

下出风机型



FAD25-ER

风量: 25000m³/h  
噪音: ≤78dB  
电压/频率: 380V/50Hz  
功率: 1.5kW  
风量模式: 液晶单速  
管道/直吹距离: 40/28  
机身尺寸: 108x108x127cm

FAD25-IQ

风量: 25000m³/h  
噪音: ≤78dB  
电压/频率: 220V/50Hz  
功率: 1.5kW  
风量模式: 液晶变频50速  
管道/直吹距离: 40/28  
机身尺寸: 108x108x127cm

侧出风机型



FAB25-ER

风量: 25000m³/h  
噪音: ≤78dB  
电压/频率: 380V/50Hz  
功率: 1.5kW  
风量模式: 液晶单速  
管道/直吹距离: 40/28  
机身尺寸: 108x108x127cm

FAB25-IQ

风量: 25000m³/h  
噪音: ≤78dB  
电压/频率: 220V/50Hz  
功率: 1.5kW  
风量模式: 液晶变频50速  
管道/直吹距离: 40/28  
机身尺寸: 108x108x127cm

上出风机型

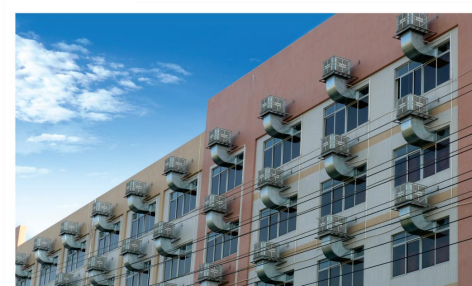


FAU25-ER

风量: 25000m³/h  
噪音: ≤78dB  
电压/频率: 380V/50Hz  
功率: 1.5kW  
风量模式: 液晶单速  
管道/直吹距离: 40/28  
机身尺寸: 108x108x128.5cm

FAU25-IQ

风量: 25000m³/h  
噪音: ≤78dB  
电压/频率: 220V/50Hz  
功率: 1.5kW  
风量模式: 液晶变频50速  
管道/直吹距离: 40/28  
机身尺寸: 108x108x128.5cm

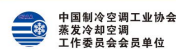


## 佛山市顺德区奥柏空调有限公司

厂址: 广东省佛山市顺德区伦教霞石工业东路32号之二  
销售热线: 180 3887 9172(邝) 180 3887 9171(黄)  
固话: 0757-23623063 传真: 0757-23623061  
E-mail: aircooler@ouber.com



微信扫一扫 进入产品小程序 了解详细资料



SASO CB CE

佛山市顺德区奥柏空调有限公司有权改变产品规格而不另行通知, 本产品彩图册可能因印刷排版原因出现内容错误, 任何情况下, 本图册不能作为向本公司法律诉讼或提出索赔的依据, 依照制造商规格、工业标准和当地管制法律安装启用是经销商及用户的责任。

NX010321



**公司简介**  
 佛山市顺德区奥柏空调有限公司成立于2005年，是集研发、生产制造、销售一体的蒸发冷风机专业工厂，工厂临近105国道、广珠西线高速公路、顺德港等交通物流枢纽，国内物流配送及出口货柜配送都十分便利。  
 公司获得多项实用型专利、外观设计专利，执行ISO9001质量管理体系。产品获得欧盟CE等主流质量认证，产品出口超过50个国家和地区。公司是中国制冷空调工业协会会员兼蒸发制冷空调工作委员会会员、顺德通风协会理事单位。  
 我们将一方面继续深挖海外市场，同时逐步发展国内市场，构建国内国际“双循环”相互促进的新发展格局，为用户提供优质产品和高效服务。展望未来，公司将本着服务凝聚信赖，品质造就名牌的核心价值观，将集多年产品研发、生产制造、服务配套之经验，致力于把OUBER奥柏打造成为中国最优秀的蒸发冷风机品牌工厂。



**专注高品质 源于2005年**

**产品整机保修2年 塑料外壳保用10年**

**专注高品质 源于2005年**

**产品整机保修2年 塑料外壳保用10年**

**OUBER奥柏创新功能介绍**

以下功能由OUBER奥柏空调独家研发，标配机型请详询业务员，部分可要求增配。

Auto	全自动运行	根据环境温湿度智能调节风速，总能给您恰当的享受。
🌀	循环自然风	自由设置最大风量，出风灵动不死板。
UV	UV灯杀菌	可杀灭水中细菌、病毒、绿藻，消灭异味。
🧼	自动清洗	定时自动清洁蒸发冷风机，享受干净清洁风。
❄️	制冷模式	高蒸发率快速降温，吹出凉风。
🌀	通风模式	增加空气循环次数，仅通风。
🕒	定时功能	设置定时关机，方便、环保。
🌀	摆风功能	左右110°大角度均匀电动摆风。
💧	缺水提醒	机器自检发现缺水后发出提示音并自动关闭水泵，杜绝干烧。
🔄	复位功能	来电自动复位。

**OUBER奥柏亮点部件介绍 (部分)**

**直流/交流变频电机**



高效、省电、静音、风力随心、运行强劲而稳定。

**液晶触摸面板**



高端大气，现代简约。

**高效湿帘**



高质量无味湿帘，科学计算蜂窝排布，蒸发效率高，降温速度快。

**高效静音风叶**



尼龙加纤更坚韧，风力强劲耐腐蚀，运转平稳低噪音。

**外壳材质**



100%全新耐候性PP塑料，抗晒抗雨，保用十年。

**密封胶电路板**



固定机型电路板密封胶，精确、防潮、防火。

**接水管自动补水**



使用快速接头连接水管，免除手动加水辛劳。

**带刹车万向脚轮**



移动时灵活顺滑，方向随心，刹车时牢牢停止。

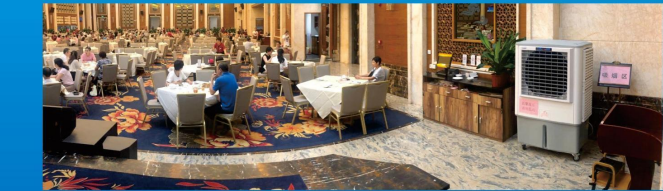
**OUBER奥柏证书 (部分)**



**MAB04-DQ**  
 风量: 4000m³/h  
 噪音: ≤61dB  
 电压/频率: 220V/50Hz  
 功率: 125W  
 风量模式: 直流变频9速  
 水箱容量: 40L  
 送风距离: 8m  
 机身尺寸: 58x37.5x105cm



**MAB07-EQ**  
 风量: 7600m³/h  
 噪音: ≤63dB  
 电压/频率: 220V/50Hz  
 功率: 280W  
 风量模式: 电子3速  
 水箱容量: 120L  
 送风距离: 11m  
 机身尺寸: 91x49x138cm



**MAB09-DQ**  
 风量: 8500m³/h  
 噪音: ≤64dB  
 电压/频率: 220V/50Hz  
 功率: 320W  
 风量模式: 直流变频9速  
 水箱容量: 120L  
 送风距离: 13m  
 机身尺寸: 91x49x138cm

**MAB15-DQ**  
 风量: 15000m³/h  
 噪音: ≤69dB  
 电压/频率: 220V/50Hz  
 功率: 0.6kW  
 风量模式: 直流变频50速  
 水箱容量: 175L  
 送风距离: 18m  
 机身尺寸: 106x65x167cm

**MAB18-EQ/1**  
 风量: 18000m³/h  
 噪音: ≤74dB  
 电压/频率: 220V/50Hz  
 功率: 1.1kW  
 风量模式: 数码触摸3速  
 水箱容量: 175L  
 送风距离: 24m  
 机身尺寸: 106x65x167cm

**MAB18-IQ/1**  
 风量: 18000m³/h  
 噪音: ≤74dB  
 电压/频率: 220V/50Hz  
 功率: 1.1kW  
 风量模式: 变频50速  
 水箱容量: 175L  
 送风距离: 24m  
 机身尺寸: 106x65x167cm

